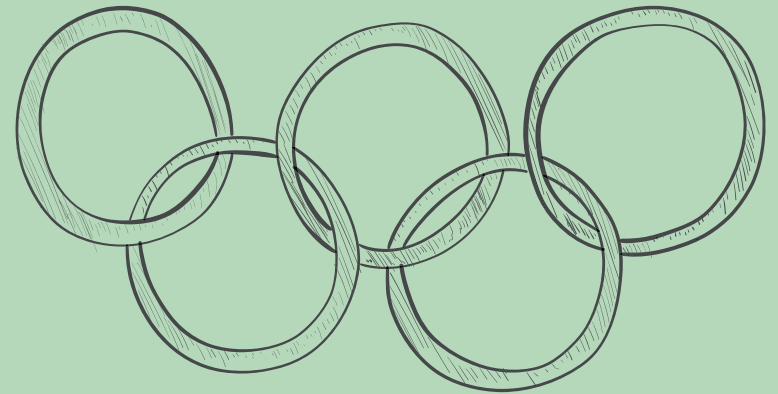


NACHHALTIGKEITS- STRATEGIE

OLYMPIAZENTRUM
VORARLBERG

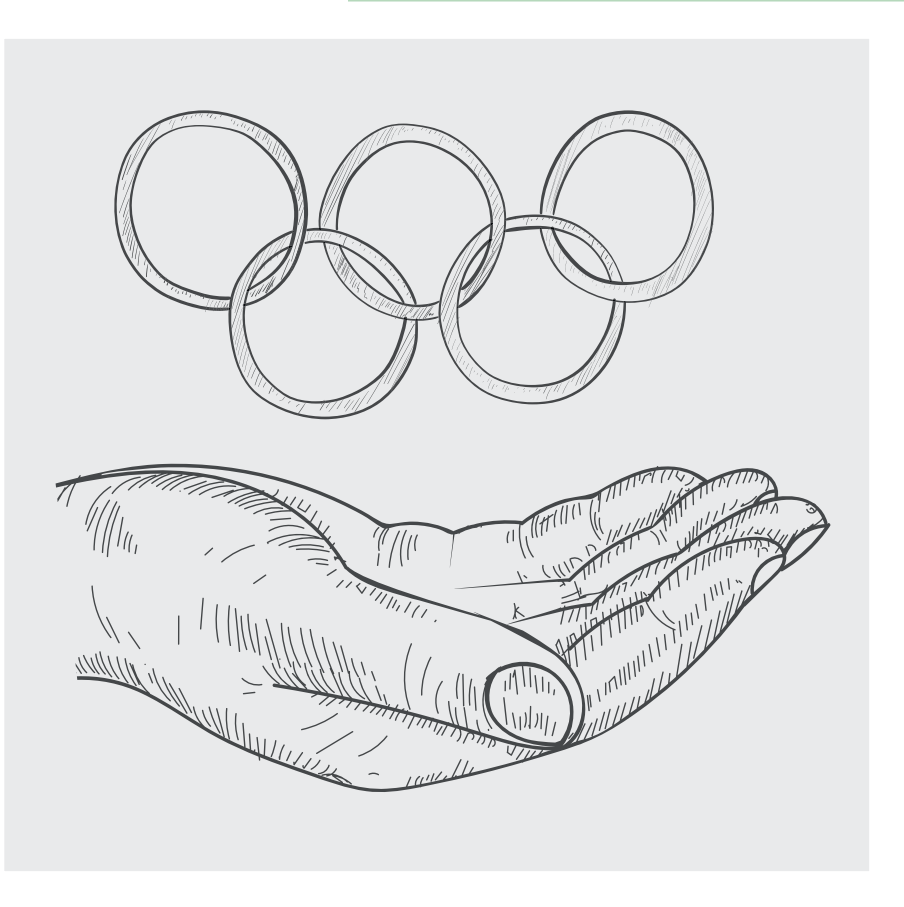


VORARLBERG

UNSERE DEFINITION DER NACHHALTIGKEIT



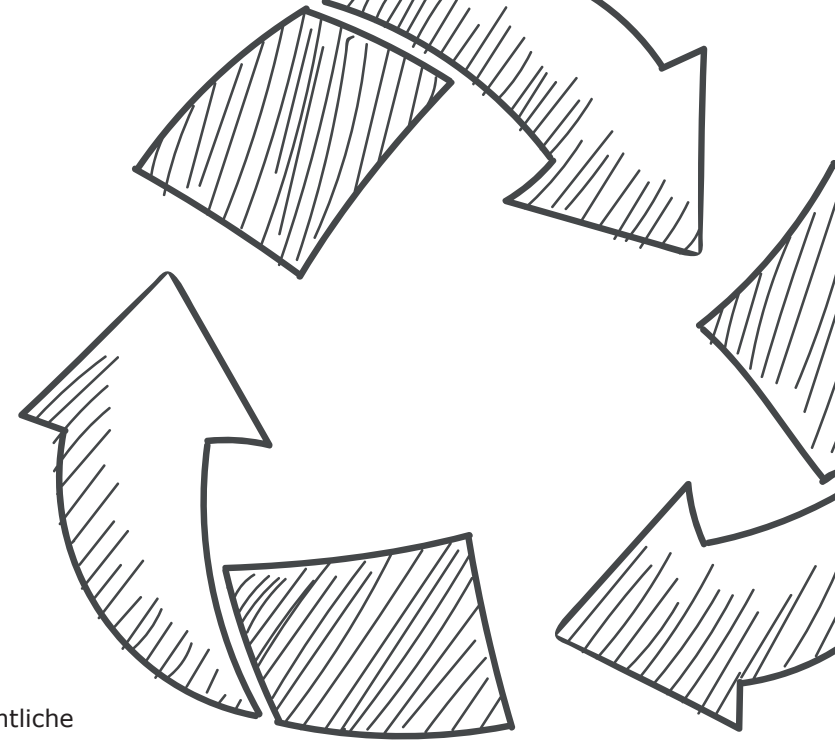
- Nachhaltigkeit ist **kein Selbstzweck**, sondern dient der Entwicklung der **Leistungsfähigkeit**
- Die Nachhaltigkeitsstrategie umfasst nicht „nur“ Themen, die die **Umwelt** betreffen, sondern auch **Gesundheit** und den **Umgang miteinander**
- Nachhaltigkeit hat eine **langfristige Perspektive**. Sie ist das **Gegenteil von kurzfristiger Maximierung** und „nach mir die Sintflut“
- Nachhaltigkeit bedeutet **die richtigen Dinge** gut, langfristig und qualitativ zu machen
- Mit unserer Nachhaltigkeitsstrategie, unserem Verständnis und unserem Tun, sind wir **Vorbilder und Vorreiter**



UNSERE **VISION** IST DIE
NACHHALTIGE WEITERENTWICKLUNG
DER LEISTUNGSFÄHIGKEIT DES
OLYMPIAZENTRUM VORARLBERG.

MIT DIESER ENTWICKLUNG
LEISTEN WIR UNSEREN BEITRAG
ZUM „CHANCENREICHSTEN
LEBENSRAUM“ VORARLBERG.

PRINZIPIEN UND LEITSÄTZE



1 UMGANG MITEINANDER

Ein respektvoller und wertschätzender Umgang miteinander ist für uns die Basis für sämtliche Entwicklungsmöglichkeiten. Gemeinsam und auf Augenhöhe wird Neues geschaffen und Bestehendes optimiert. Chancengleichheit und -gerechtigkeit unabhängig von insbesondere Herkunft, Geschlecht oder Religion sind zentral.

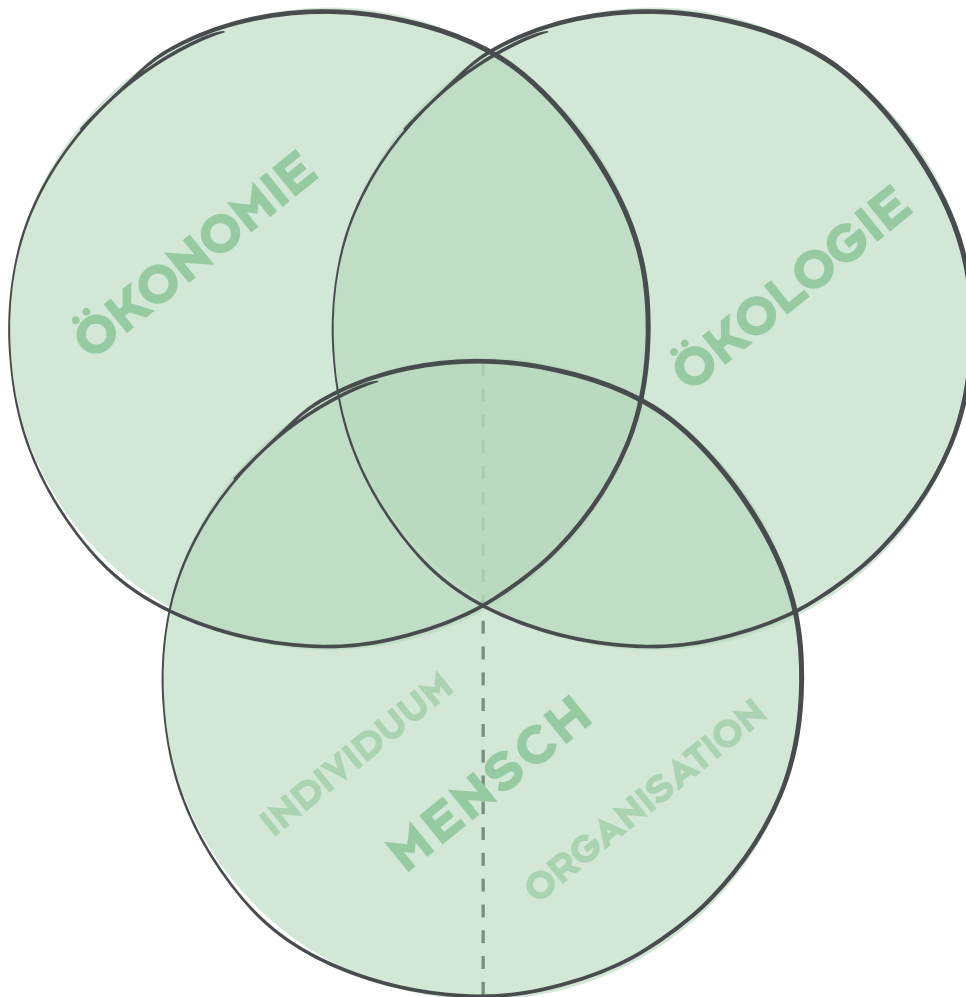
2 GESUNDHEIT

Aufbauend auf dem aktuellen Stand der Wissenschaft schaffen wir den Rahmen für bestmögliche Gesundheit. Sie bildet das Fundament für eine nachhaltige Leistungsfähigkeit.

3 UMWELT

Wir agieren ressourcenschonend und im Sinne von: „Wenn an vielen kleinen Orten viele kleine Menschen viele kleine Dinge tun, wird sich das Angesicht der Erde verändern“ und „Was wir heute tun, entscheidet darüber, wie die Welt morgen aussieht“.

WIRKUNGSDIMENSIONEN



BEISPIELE:

- Luftreinhaltung, Abfalltrennung, Biodiversität, Mobilität
- Ökologisch nachhaltige und sozial faire Beschaffung
- Rechtlich und ethisch vorbildliche Unternehmensführung, positives Betriebsklima, klimafreundliche Strukturen, flexible Arbeitsmodelle, Integration, Ablehnung von Diskriminierung, Doping, Manipulation oder Missbrauch
- Geschlechtergerechtigkeit, respektvoller Umgang, soziales Wohlergehen, Gesundheit, Freiräume für individuelle Entwicklung, Beziehung zu unseren Partnern, Athlet*innen

HANDLUNGSFELDER

Abfall

Mobilität

Beschaffung

Energie

Reinigung

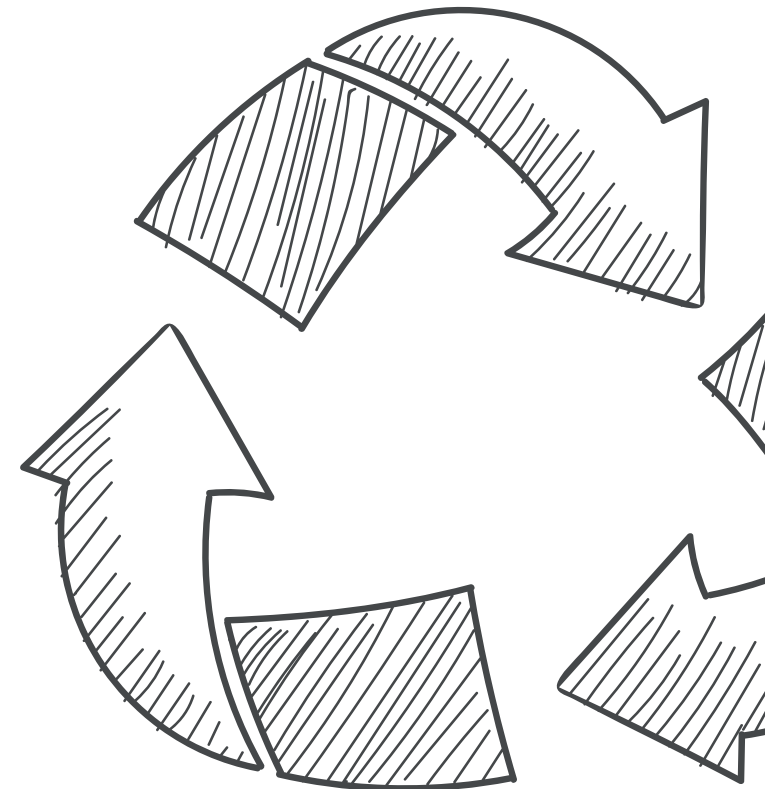
Budget

Veranstaltungen

Verhalten der Mitarbeiter*innen

Biodiversität

Chancengleichheit und -gerechtigkeit



Kontinuierliche Entwicklung

RELEVANTE SDG

Sustainable Development Goals

Wir verstehen unsere Nachhaltigkeitsstrategie umfassend und berücksichtigen die relevanten Entwicklungsziele der Vereinten Nationen.

Im Sinne von: „Wenn an vielen kleinen Orten viele kleine Menschen viele kleine Dinge tun, wird sich das Angesicht der Erde verändern“, agieren wir in den Bereichen die für uns möglich sind.



3
Gesundheit und Wohlergehen

4
Hochwertige Bildung

5
Geschlechtergleichheit

8
Menschenwürdige Arbeit (& Wirtschaftswachstum)

10
Weniger Ungleichheiten

12
Nachhaltiger Konsum & Produktion

13
Maßnahmen zum Klimaschutz

15
Leben am Land

16
Frieden, Gerechtigkeit & starke Institutionen